

**ASYA EMEKLİLİK VE HAYAT A.Ş.
ALTERNATİF KATKI
EMEKLİLİK YATIRIM FONU**

**30 HAZİRAN 2016 TARİHİ İTİBARIYLA
YATIRIM PERFORMANSI KONUSUNDA
KAMUYA AÇIKLANAN BİLGİLERE
İLİŞKİN RAPOR**

YATIRIM PERFORMANSI KONUSUNDA KAMUYA AÇIKLANAN BİLGİLERE İLİŞKİN RAPOR

Asya Emeklilik ve Hayat A.Ş. Alternatif Katkı Emeklilik Yatırım Fonu'nun ("Fon") 1 Ocak - 30 Haziran 2016 dönemine ait ekteki performans sunuş raporunu Sermaye Piyasası Kurulu'nun VII-128.5 sayılı Bireysel Portföylerin ve Kolektif Yatırım Kuruluşların Performans Sunumuna, Performansa Dayalı Ücretlendirilmesine ve Kolektif Yatırım Kuruluşlarını Notlandırma ve Sıralama Faaliyetlerine İlişkin Esaslar Hakkında Tebliğ'inde ("Tebliğ") yer alan performans sunuş standartlarına ilişkin düzenlemeleri çerçevesinde incelemiş bulunuyoruz.

İncelememiz sadece yukarıda belirtilen döneme ait performans sunuşunu kapsamaktadır. Bunun dışında kalan dönemler için inceleme yapılmamış ve görüş oluşturulmamıştır.

İncelememiz sonucunda Fon'un 1 Ocak - 30 Haziran 2016 dönemine ait performans sunuş raporunun Tebliğ'de belirtilen performans sunuş standartlarına ilişkin düzenlemelere uygun hazırlanmadığı kanaatine varmamıza sebep olacak herhangi bir tespitimiz bulunmamaktadır.

Diğer Husus

1 Ocak - 30 Haziran 2016 dönemine ait performans sunuş raporunda sunulan ve performans bilgisi hesaplamalarına dayanak teşkil eden finansal bilgiler Türkiye Bağımsız Denetim Standartları'na ("BDS") uygun olarak tam kapsamlı veya sınırlı bağımsız denetime tabi tutulmamıştır.

DRT BAĞIMSIZ DENETİM VE SERBEST MUHASEBECİ MALİ MÜŞAVİRLİK A.Ş.
Member of **DELOITTE TOUCHE TOHMATSU LIMITED**



Müjde Şehsuvaroğlu, SMMM
Sorumlu Denetçi

İstanbul, 28 Temmuz 2016

A. TANITICI BİLGİLER

PORTFÖY BİLGİLERİ		YATIRIM VE YÖNETİME İLİŞKİN BİLGİLER
Halka Arz Tarihi	05.02.2013	Portföy Yöneticileri
30 Haziran 2016 tarihi itibarıyla		Buğra BİLGİ, Maruf CEYLAN
Fon Toplam Değeri	122.724.363,35	Fonun Yatırım Amacı, Stratejisi
Birim Pay Değeri	0,012425	
Yatırımcı Sayısı	174.879	Fon, Katkı Emeklilik yatırım fonu olup, şirket tarafından münhasıran devlet katkısının yatırıma yönlendirilmesi amacıyla kurulmuştur. Fon portföyünün tamamı Devlet Katkısı Hakkında Yönetmelik'in 10.maddesinde belirtilen portföy sınırlamalarına uygun şekilde yönetilir. Fon İşletim Gideri Kesintisi: Fon toplam değer üzerinden günlük %0,00095 (yüzbindesıfırvirgüldoksanbeş).
Tedavül Oranı	9,88	
PORTFÖY DAĞILIMI %		
Kira Sertifikası	87,73	
Katılma Hesabı	12,27	

Fonun Yatırım Riskleri	Fon portföyü ağırlıklı olarak Kamu Kira sertifikaları ve gelir ortaklığı senetlerinden, %15 i geçmemek kaydıyla ise özel sektör kira sertifikaları ve faize dayalı olmayan borçlanma araçlarından ve katılım hesaplarından oluşmaktadır. Bu nedenle fon, likidite ve ihraççı risklerini taşımaktadır. İhraççı riski, yatırım yapılan kira sertifikasını ihraç eden varlık kiralama şirketinin veya faize dayalı olmayan borçlanma enstrümanını ihraç eden bankanın faaliyetlerinden kaynaklanabilecek ödeme güclüğü ve iflas gibi riskleri temsil eder. Likidite riski, kamu veya özel sektörden ilgili kira sertifikalarının piyasalarda yeterli miktarda alım-satımına konu olup olmaması ve fiyatlarının bundan dolayı fazla oynaklık göstermesidir. Fon yönetiminde risklerden korunmak amacıyla gerek sektörler gerek vadeler arasında çeşitlendirme yapılmakta, riskler dağıtılarak asgariye indirilmektedir.
------------------------	---------------------------------------------------------------------------------------------------------------------------------------------------------------------------------------------------------------------------------------------------------------------------------------------------------------------------------------------------------------------------------------------------------------------------------------------------------------------------------------------------------------------------------------------------------------------------------------------------------------------------------------------------------------------------------------------------------------------------------------------------------------------------------------------------------------------------------------------------------------------------------------------------------------------

B. PERFORMANS BİLGİSİ

Yıllar	Toplam Getiri (%)	Karşılaştırma Ölçütünün Getirisi (%)	Enflasyon Oranı (*) (%)	Portföy Sayısı	Portföyün veya Portföy Grubunun Zaman İçinde Standart Sapması %	Karşılaştırma Ölçütünün Standart Sapması	Bilgi Rasyosu (%)	Sunuma Dahil Dönem Sonu Portföy veya Portföy Grubunun Net Varlık Değeri	Sunuma Dahil Portföy veya Portföy Grubunun Yönetilen Portföyler İçindeki Oranı(%)	Yönetilen Tüm Portföyler Tutarı (**)
1.yıl/***	-0,91	1,32	7,40	-	0,26	0,16	-	28.735.126	2,64	1.086.916.087
2. Yıl	10,34	10,57	8,17	-	0,11	0,08	-	77.138.885	5,30	1.456.596.259
3. Yıl	9,19	8,43	8,81	-	0,076	0,05	-	127.337.052	6,87	1.853.739.516
4. Yıl	3,95	4,64	3,63	-	0,070	0,067	-8,52	126.252.848	9,31	1.355.819.558

(*) Enflasyon oranı: Bir önceki yılın Aralık ayına göre değişim.

(**) Portföy yöneticisi Qinvest Portföy Yönetimi A.Ş.'dir. Mevcut rakam Qinvest Portföy Yönetimi A.Ş.'nin yönettiği toplam portföylerin 30 Haziran 2016 tarihi itibarıyla büyüklüğünü göstermektedir.

(***) Fon'un halka arz dönemi olan 02.05.2013 – 31.12.2013'yi kapsamaktadır.

Portföyün geçmiş performansı gelecek dönem performansı için bir gösterge olamaz.

C. DİPNOTLAR

30 Haziran 2016 tarihi itibarı ile;

Gerçekleşen Getiri : % 3,95

30 Haziran 2016 tarihi itibarıyla sona eren performans döneminde Fon tarafından hedeflenen karşılaştırma ölçütlerinin sahip olduğu yatırım araçlarının hesaplanan 01.01.2016–30.06.2016 tarihleri arasındaki getirileri aşağıdaki gibidir:

KYD Kira Sertifikaları Kamu Endeksi	% 4,73
KYD Kira Sertifikaları Özel Sektör Endeksi	% 5,49
KYD 1 Aylık Kar Payı TL Endeksi	% 3,62

Nisbî getiri ise; performans dönemi sonu itibarıyla hesaplanan portföy getiri oranının karşılaştırma ölçütünün getiri oranı ile karşılaştırılması sonucu elde edilecek pozitif yada negatif yüzdesel getiri olup aşağıdaki formül ile hesaplanmaktadır:

ASYA EMEKLİLİK VE HAYAT A.Ş. ALTERNATİF KATKI EMEKLİLİK YATIRIM FONU

1 OCAK – 30 HAZİRAN 2016 HESAP DÖNEMİNE AİT PERFORMANS SUNUŞ RAPORU

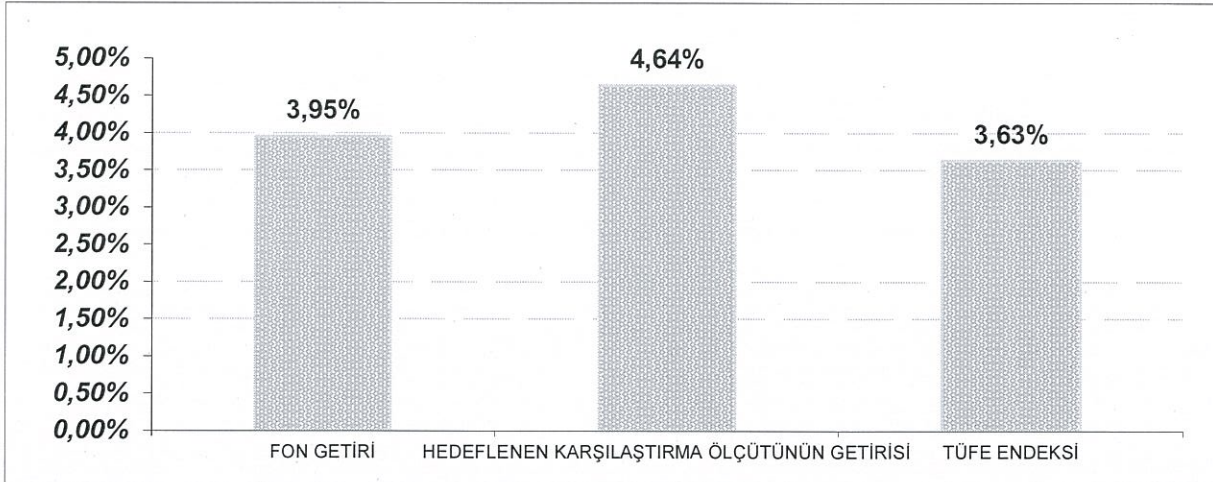
$Nisbî\ Getiri = [Gerçekleşen\ Getiri - Gerçekleşen\ Karşılaştırma\ Ölçütünün\ Getirisi] + [Gerçekleşen\ Karşılaştırma\ Ölçütünün\ Getirisi - Hedeflenen\ Karşılaştırma\ Ölçütünün\ Getirisi]$

$$Nisbî\ Getiri = [%3,95 - \%4,59] + [%4,59 - \%4,64]$$

$$Nisbî\ Getiri = \% -0,69$$

Yukarıdaki tanımlamalar baz alınarak yapılan hesaplamalar sonucunda, 30 Haziran 2016 tarihi itibarıyla;

Gerçekleşen getiri:	% 3,95
Gerçekleşen karşılaştırma ölçütünün getirisi:	% 4,59
Hedeflenen karşılaştırma ölçütünün getirisi:	% 4,64
Nisbi getiri:	% -0,69



C.1. Fon portföy yönetim şirketi Qinvest Portföy Yönetimi A.Ş olup Qinvest LLC'nin % 100 oranında payı bulunmaktadır. Asya Emeklilik ve Hayat A.Ş'ye ait 7 adet, Katılım Emeklilik ve Hayat A.Ş'ye ait 6 adet, Ergo Emeklilik ve Hayat A.Ş.'ye ait 10 adet emeklilik ve Qinvest Portföy Yönetimi'ne ait 7 adet yatırım fonunun yönetimini gerçekleştirmektedir. Yönetilen toplam portföy büyüklüğü 1.355.819.558 TL'dir.

C.2. Fon portföyünün karşılaşılabileceği risklere, yatırım stratejisi ve yatırım amacına "Tanıtıcı Bilgiler" başlığında yer verilmiştir.

C.3. Fonun 30 Haziran 2016 tarihi itibarıyla sona eren performans döneminde net dönemsel getirisi, % 3,95 olarak gerçekleşmiştir.

QINVEST PORTFÖY YÖNETİMİ A.Ş. tarafından yönetilen

ASYA EMEKLİLİK VE HAYAT A.Ş. ALTERNATİF KATKI EMEKLİLİK YATIRIM FONU

1 OCAK – 30 HAZİRAN 2016 HESAP DÖNEMİNE AİT PERFORMANS SUNUŞ RAPORU

C.4 İşletim ücretleri, vergi, saklama ücretleri ve diğer faaliyet giderlerinin günlük varlık değerlere oranının ağırlıklı ortalaması aşağıdaki gibidir.

Toplam Giderler (TL)	236.662,57
Ortalama Fon Toplam Değeri (TL)	127.828.870,25
Toplam Giderler / Ortalama Fon Portföy Değeri	0,00185

Aşağıdaki tabloda Fon'dan yapılan ve 01.01.2016 - 30.06.2016 tarihi itibarıyla sona eren performans dönemine ait faaliyet giderlerinin ortalama fon toplam değerine oranı yer almaktadır:

Gider Türü %	30.06.2016
Fon yönetim Ücreti	0,00173
Aracılık komisyon Gideri	0,00005
Denetim Gideri	0,00000
Saklama Gideri	0,00005
Noter Gideri	0,00000
Vergi, Resim Harç Gideri	0,00000
Kamu Aydınlatma Platformu	0,00001
KYD Benchmark Kullanım Bedeli	0,00002
Diğer Giderler	0,00000
Toplam	0,00185

C.5. Fon izahnamesi Sermaye Piyasası Kurulu'ndan alınan 22.04.2013 tarih ve 186/311 sayılı izin doğrultusunda kurulmuştur.

Fon'un Yatırım Stratejisi:

Fon, Katkı Emeklilik Yatırım Fonu olup, Şirket tarafından münhasıran devlet katkısının yatırıma yönlendirilmesi amacıyla kurulmuştur. Fon portföyünün tamamı Devlet Katkısı Hakkında Yönetmelik'in 10. maddesinde belirtilen portföy sınırlamalarına uygun şekilde yönetilir. Fon portföyünde sürekli olarak en az %75 oranında T.C Hazine Müsteşarlığı tarafından ihraç edilen TL cinsinden kira sertifikalarına, gelir ortaklığı senetlerine yer verir.

Ayrıca, toplamda %15 ağırlığını aşmamak koşuluyla katılım bankalarında açılan Türk Lirası cinsinden (kar ve zarara) katılma hesabına, borsada işlem görmek kaydıyla bankalar tarafından çıkarılmış ve katılım bankacılığı esaslarına uygun borçlanma araçlarında ve kaynak kuruluşu bankalar olan varlık kiralama şirketlerince ihraç edilen kira sertifikalarına yer verilebilir. Buna ek olarak yine portföydeki ağırlığı %15 oranını aşmamak koşuluyla, BIST Katılım Endeksi kapsamında olan hisse senetlerine yer verilebilir.

Fon portföyü, piyasa koşullarına göre, farklı kira geliri kaynaklarının ve de farklı sertifika ve senet vadelerinin seçilmesi suretiyle çeşitlendirilir.

Yatırım Stratejisi Bant Aralığı:

%75-100 Kamu Kira Sertifikaları, Gelir Ortaklığı Senetleri, %0-15 Özel Sektör Kira Sertifikaları, Gelir Ortaklığı Senetleri, Varlığa Dayalı Menkul Kıymetler, %0-15 Katılım Bankalarında Açılacak (Kara ve Zarara) Katılma Hesapları

C.6. Fon Kıstası: :%90 KYD Kira Sertifikaları Endeksi Kamu + %9 KYD 1 Aylık Kar Payı Endeksi TL + %1 KYD Kira Sertifikaları Endeksi Özel Sektör

C.7. Emeklilik yatırım fonları her türlü kurumlar vergisi ve stopajdan muaftır.

C.8. Portföy grubu tanımlanmamıştır.

C.9. Portföy sayısı geçerli değildir.

C.10. İşletim ücretleri, vergi, saklama ücretleri ve diğer faaliyet giderlerinin ortalama fon toplam değerine oranı C.4. numaralı dipnotta açıklanmıştır. Dönemin faaliyet giderleri dağılımı ise aşağıdaki tablodaki gibidir:

Yönetmelik(*) Madde-19 Uyarınca Yapılan Faaliyet Giderleri TL	30 Haziran 2016
1. İhraç İçin Ödenen Ücretler	-
2. Tescil ve İlân Giderleri	-
3. Aracılık Komisyonu Giderleri	5.901,51
4. Fon İşletim Ücretleri	221.016,07
5. Denetim Ücretleri	691,08
6. Vergi, Resim, Harç Giderleri	-
7. Saklama Hizmeti için Ödenen Ücretler	6.497,55
8. Noter Giderleri	143,26
9. KYD Benchmark Kullanım Bedeli	1.180,00
10. Kamu Aydınlatma Platformu	1.233,10
11. Diğer	-
Dönem Faaliyet Giderleri Toplamı	236.662,57

(*) 13.03.2013 tarih ve 28586 sayılı Resmi Gazete’de yayımlanarak yürürlüğe giren “Emeklilik Yatırım Fonlarının Kuruluş ve Faaliyetlerine İlişkin Esaslar Hakkında Yönetmelik”.