

**ASYA EMEKLİLİK VE HAYAT A.Ş.  
BÜYÜME AMAÇLI KATILIM HİSSE SENEDİ  
EMEKLİLİK YATIRIM FONU**

**30 HAZİRAN 2016 TARİHİ İTİBARIYLA  
YATIRIM PERFORMANSI KONUSUNDA  
KAMUYA AÇIKLANAN BİLGİLERE  
İLİŞKİN RAPOR**

## YATIRIM PERFORMANSI KONUSUNDA KAMUYA AÇIKLANAN BİLGİLERE İLİŞKİN RAPOR

Asya Emeklilik ve Hayat A.Ş. Büyüme Amaçlı Katılım Hisse Senedi Emeklilik Yatırım Fonu'nun ("Fon") 1 Ocak - 30 Haziran 2016 dönemine ait ekteki performans sunuş raporunu Sermaye Piyasası Kurulu'nun VII-128.5 sayılı Bireysel Portföylerin ve Kolektif Yatırım Kuruluşların Performans Sunumuna, Performansa Dayalı Ücretlendirilmesine ve Kolektif Yatırım Kuruluşlarını Notlandırma ve Sıralama Faaliyetlerine İlişkin Esaslar Hakkında Tebliğ'inde ("Tebliğ") yer alan performans sunuş standartlarına ilişkin düzenlemeleri çerçevesinde incelemiş bulunuyoruz.

İncelememiz sadece yukarıda belirtilen döneme ait performans sunuşunu kapsamaktadır. Bunun dışında kalan dönemler için inceleme yapılmamış ve görüş oluşturulmamıştır.

İncelememiz sonucunda Fon'un 1 Ocak - 30 Haziran 2016 dönemine ait performans sunuş raporunun Tebliğ'de belirtilen performans sunuş standartlarına ilişkin düzenlemelere uygun hazırlanmadığı kanaatine varmamıza sebep olacak herhangi bir tespitimiz bulunmamaktadır.

### *Diğer Husus*

1 Ocak - 30 Haziran 2016 dönemine ait performans sunuş raporunda sunulan ve performans bilgisi hesaplamalarına dayanak teşkil eden finansal bilgiler Türkiye Bağımsız Denetim Standartları'na ("BDS") uygun olarak tam kapsamlı veya sınırlı bağımsız denetime tabi tutulmamıştır.

DRT BAĞIMSIZ DENETİM VE SERBEST MUHASEBECİ MALİ MÜŞAVİRLİK A.Ş.  
Member of **DELOITTE TOUCHE TOHMATSU LIMITED**



Müjde Şehsuvaroğlu, SMMM  
Sorumlu Denetçi

İstanbul, 28 Temmuz 2016

## 1 OCAK – 30 HAZİRAN 2016 DÖNEMİNE AİT PERFORMANS SUNUŞ RAPORU

## A. TANITICI BİLGİLER

PORTFÖY BİLGİLERİ		YATIRIM VE YÖNETİME İLİŞKİN BİLGİLER
Halka Arz Tarihi	28.05.2012	<b>Portföy Yöneticileri</b>
<b>30 Haziran 2016 tarihi itibarıyla</b>		Buğra BİLGİ, Maruf Ceylan
Fon Toplam Değeri	78.830.678,60	<b>Fonun Yatırım Amacı, Stratejisi</b>
Birim Pay Değeri	0,017493	Fon Büyüme Amaçlı Katılım Hisse Senedi Emeklilik Yatırım Fonu olup, portföyünde en az %80 oranında katılım bankacılığı esaslarına uygun Türk ortaklık payları bulundurduğundan dolayı yüksek riskli fon özelliği taşımaktadır. Uzun vadede gerçek değerinin altında olduğu düşünülen ortaklık paylarına yatırım yapmak suretiyle karşılaştırma ölçütünün üzerinde değer artışı elde etmeyi hedefleyen Fon'da yatırım yapılan ortaklık payları, katılım bankacılığı esaslarına uygun şirketler arasından makroekonomik, sektörel ve şirket bazında yapılan değer analizleri ile piyasa derinliği de göz önünde bulundurularak seçilir. Analizlerde ortaklık paylarının beklenen getirileri tespit edilerek, makroekonomik ve sektörel senaryolara uygun görülenler portföye dâhil edilir. Şirketlerin piyasa değerleri ve hedef piyasa değerleri sürekli izlenerek hedef değerine ulaşan şirketler ve potansiyel taşıyan şirketler arasında dinamik bir şekilde ortaklık payı değişimleri yapılır.
Yatırımcı Sayısı	154.451	
Tedavül Oranı %	3,75	
<b>PORTFÖY DAĞILIMI %</b>		
Hisse Senedi	90,19	
Kira Sertifikası	9,81	Fon İşletim Gideri Kesintisi: Fon toplam değer üzerinden günlük %0,006 (yüzbinde altı).
		<b>En Az Alınabilir Pay Adedi</b>
		Mevzuatta belirlenen yasal limitlere uygun olarak 0,001 pay alınabilmektedir.

<p>Fonun Yatırım Riskleri</p>	<p>Fon portföyü ağırlıklı olarak BIST Katılım Endeksi kapsamında olan ve BIST Katılım endeksi esaslarına uyumlu olmasına rağmen büyüklük sebebiyle endeks dışında kalmış olan hisse senetlerinden oluşturulmaktadır. Fonun getiri hedefine ulaşabilmesi amacıyla katılım esaslarına uygun hisselerin büyüme potansiyelinden ve getirilerinden faydalanılmaktadır. Fon, portföyünün içerdiği hisse senetlerine bağlı olarak sektör riski, ülke riski, piyasa riski ve likidite riski taşımaktadır. Buna ek olarak özel bankalarda açılan katılım hesapları dolayısıyla kredi riski taşımaktadır. Yüksek oranda hisse senedi içerdiğinden dolayı piyasa koşullarındaki değişimler portföy getirisini etkilemektedir. Fon yönetiminde risklerden korunmak amacıyla şirketler ve sektörler arasında çeşitlendirilme yapılmakta, hisse senedi ağırlığı piyasa koşulları doğrultusunda değiştirilmekte ve riskler asgari düzeye indirilmektedir.</p>
-------------------------------	--

## 1 OCAK – 30 HAZİRAN 2016 DÖNEMİNE AİT PERFORMANS SUNUŞ RAPORU

## B. PERFORMANS BİLGİSİ

Yıllar	Toplam Getiri (%)	Karşılaştırma Ölçütünün Getirisi (%)	Enflasyon Oranı (*) (%)	Portföy Sayısı	Portföyün veya Portföy Grubunun Zaman İçinde Standart Sapması %	Karşılaştırma Ölçütünün Standart Sapması	Bilgi Rasyosu (%)	Sunuma Dahil Dönem Sonu Portföy veya Portföy Grubunun Net Varlık Değeri	Portföy Grubunun Yönetilen Portföyler İçindeki Oranı (%)	Yönetilen Tüm Portföyler Tutarı (**)
1.yıl/***	23,46	18,24	2,71	-	0,73	0,72	-	3.196.624	0,57	558.144.071
2.yıl	4,75	2,75	7,40	-	1,35	1,52	-	25.054.956	2,31	1.086.916.087
3.Yıl	26,28	20,60	8,71	-	0,80	0,92	-	58.322.322	4,00	1.456.596.259
4. Yıl	4,03	(6,86)	8,81	-	0,99	1,05	-	78.890.657	4,26	1.853.739.516
5. Yıl	7,99	4,65	3,63	-	0,86	0,90	6,19	78.411.991	5,78	1.355.819.558

(\*) Enflasyon oranı: Bir önceki yılın Aralık ayına göre değişim.

(\*\*) Portföy yöneticisi Qinvest Portföy Yönetimi A.Ş.'dir. Mevcut rakam Qinvest Portföy Yönetimi A.Ş.'nin yönettiği toplam portföylerin 30 Haziran 2016 tarihi itibarıyla büyüklüğünü göstermektedir.

(\*\*\*) Fon'un halka arz dönemi olan 28.05.2012 – 31.12.2012'yi kapsamaktadır

Portföyün geçmiş performansı gelecek dönem performansı için bir gösterge olamaz.

## C. DİPNOTLAR

C.1. 30 Haziran 2016 tarihi itibarıyla sona eren performans döneminde Fon tarafından hedeflenen karşılaştırma ölçütlerinin sahip olduğu yatırım araçlarının getirileri aşağıdaki gibidir.

Katılım Endeksi :	% 4,66
KYD Kira Sertifikaları Kamu Endeksi	% 4,73
KYD Kira Sertifikaları Özel Sektör Endeksi	% 5,49
KYD 1 Aylık Kar Payı TL Endeksi	% 3,62

Söz konusu yatırım araçlarının ilgili dönem getirilerinin, Fon'un yatırım stratejisi dahilinde hedeflenen portföy oranlarıyla ağırlıklandırılması sonucu "hedeflenen karşılaştırma ölçütü getirisi"; Fon portföyündeki mevcut oranlarıyla ağırlıklandırılması sonucu ise "gerçekleşen karşılaştırma ölçütü getirisi" hesaplanmaktadır.

Gerçekleşen getiri; Fon'un ilgili dönemdeki birim pay değerindeki yüzdesel değişimi, yani Fon'un portföy getirisini ifade etmektedir.

1 OCAK – 30 HAZİRAN 2016 DÖNEMİNE AİT PERFORMANS SUNUŞ RAPORU

Nisbî getiri ise; performans dönemi sonu itibarıyla hesaplanan portföy getiri oranının karşılaştırma ölçütünün getiri oranı ile karşılaştırılması sonucu elde edilecek pozitif yada negatif yüzdesel getiri olup aşağıdaki formül ile hesaplanmaktadır:

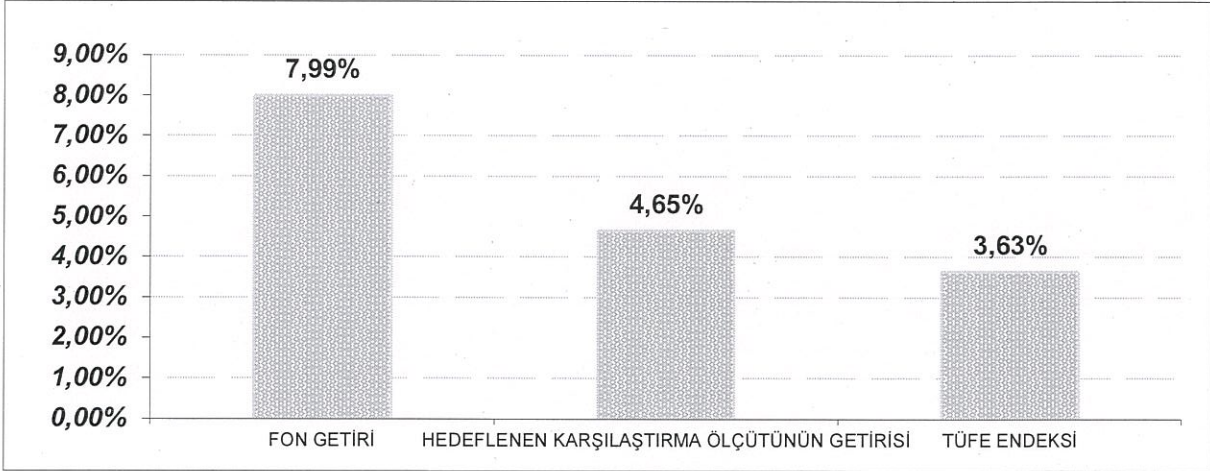
$$\text{Nisbî Getiri} = [\text{Gerçekleşen Getiri} - \text{Gerçekleşen Karşılaştırma Ölçütünün Getirisi}] + [\text{Gerçekleşen Karşılaştırma Ölçütünün Getirisi} - \text{Hedeflenen Karşılaştırma Ölçütünün Getirisi}]$$

$$\text{Nisbî Getiri} = [\%7,99 - \%4,67] + [\%4,67 - \%4,65]$$

$$\text{Nisbî Getiri} = \%3,34$$

Yukarıdaki tanımlamalar baz alınarak yapılan hesaplamalar sonucunda, 30 Haziran 2016 tarihi itibarıyla;

Gerçekleşen getiri:	% 7,99
Gerçekleşen karşılaştırma ölçütünün getirisi:	% 4,67
Hedeflenen karşılaştırma ölçütünün getirisi:	% 4,65
Nisbi getiri:	% 3,34



C.2. . Fon portföy yönetim şirketi Qinvest Portföy Yönetimi A.Ş olup Qinvest LLC'nin % 100 oranında payı bulunmaktadır. Asya Emeklilik ve Hayat A.Ş'ye ait 7 adet, Katılım Emeklilik ve Hayat A.Ş'ye ait 6 adet, Ergo Emeklilik ve Hayat A.Ş.'ye ait 10 adet emeklilik ve Qinvest Portföy Yönetimi'ne ait 7 adet yatırım fonunun yönetimini gerçekleştirmektedir. Yönetilen toplam portföy büyüklüğü 1.355.819.558 TL'dir.

C.3. Fon portföyünün karşılaşılabileceği risklere, yatırım stratejisi ve yatırım amacına "Tanıtıcı Bilgiler" başlığında yer verilmiştir.

C.4. Fonun 30 Haziran 2016 tarihi itibarıyla sona eren performans döneminde net dönemsel getirisi, %7,99 olarak gerçekleşmiştir.

QINVEST PORTFÖY YÖNETİMİ A.Ş. tarafından yönetilen

ASYA EMEKLİLİK VE HAYAT A.Ş. BÜYÜME AMAÇLI KATILIM HİSSE SENEDİ EMEKLİLİK YATIRIM FONU

**1 OCAK – 30 HAZİRAN 2016 DÖNEMİNE AİT PERFORMANS SUNUŞ RAPORU**

**C.5.** İşletim ücretleri, vergi, saklama ücretleri ve diğer faaliyet giderlerinin günlük varlık değerlere oranının ağırlıklı ortalaması aşağıdaki gibidir.

	<b>30 Haziran 2016</b>
Toplam Giderler (TL)	966.055,12
Ortalama Fon Toplam Değeri (TL)	83.338.687,57
Toplam Giderler / Ortalama Fon Portföy Değeri	0,01159

Aşağıdaki tabloda Fon'dan yapılan ve 01.01.2016 - 30.06.2016 tarihi itibariyle sona eren performans dönemine ait faaliyet giderlerinin ortalama fon toplam değerine oranı yer almaktadır:

<b>Gider Türü %</b>	<b>30.06.2016</b>
Fon yönetim Ücreti	0,01920
Aracılık komisyon Gideri	0,00053
Denetim Gideri	0,00000
Saklama Gideri	0,00005
Noter Gideri	0,00000
Vergi, Resim Harç Giderleri	0,00000
SPK Ek Kayda Alma	0,00006
Kamu Aydınlatma Platformu	0,00002
KYD Benchmark Kullanım Bedeli	0,00001
Diğer Giderler	0,00000
<b>Toplam</b>	<b>0,01159</b>

**C.6.** Fon izahnamesi Sermaye Piyasası Kurulu'ndan alınan 04.05.2012 tarih ve 169/493 sayılı izin doğrultusunda kurulmuştur.

**Fon'un Yatırım Stratejisi:**

Fon Büyüme Amaçlı Katılım Hisse Senedi Emeklilik Yatırım Fonu olup, portföyünde en az %80 oranında katılım bankacılığı esaslarına uygun Türk ortaklık payları bulundurduğundan dolayı yüksek riskli fon özelliği taşımaktadır.

Uzun vadede gerçek değerinin altında olduğu düşünülen ortaklık paylarına yatırım yapmak suretiyle karşılaştırma ölçütünün üzerinde değer artışı elde etmeyi hedefleyen Fon'da yatırım yapılan ortaklık payları, katılım bankacılığı esaslarına uygun şirketler arasından makroekonomik, sektörel ve şirket bazında yapılan değer analizleri ile piyasa derinliği de göz önünde bulundurularak seçilir. Analizlerde ortaklık paylarının beklenen getirileri tespit edilerek, makroekonomik ve sektörel senaryolara uygun görülenler portföye dâhil edilir. Şirketlerin piyasa değerleri ve hedef piyasa değerleri sürekli izlenerek hedef değerine ulaşan şirketler ve potansiyel taşıyan şirketler arasında dinamik bir şekilde ortaklık payı değişimleri yapılır.

QINVEST PORTFÖY YÖNETİMİ A.Ş. tarafından yönetilen

ASYA EMEKLİLİK VE HAYAT A.Ş. BÜYÜME AMAÇLI KATILIM HİSSE SENEDİ EMEKLİLİK YATIRIM FONU

1 OCAK – 30 HAZİRAN 2016 DÖNEMİNE AİT PERFORMANS SUNUŞ RAPORU

**Yatırım Stratejisi Bant Aralığı:**

%80-100 Hisse Senetleri, %0-20 Katılım Bankalarında açılacak (Kara ve Zarara) Katılım Hesapları, %0-20 Kamu ve Özel Sektör Kira Sertifikaları

**C.7. Fon Kıstası:** %90 İMKB Katılım Endeksi, %8 KYD 1 Aylık Kar Payı Endeksi TL, %1 KYD Kira Sertifikası Endeksi Kamu, %1 KYD Kira Sertifikası Endeksi Özel

**C.8.** Emeklilik yatırım fonları her türlü kurumlar vergisi ve stopajdan muaftır.

**C.9.** Portföy grubu tanımlanmamıştır.

**C.10.** Portföy sayısı geçerli değildir.

**C.11.** İşletim ücretleri, vergi, saklama ücretleri ve diğer faaliyet giderlerinin ortalama fon toplam değerine oranı C.5. numaralı dipnotta açıklanmıştır. Dönemin faaliyet giderleri dağılımı ise aşağıdaki tablodaki gibidir:

Yönetmelik(*) Madde-19 Uyarınca Yapılan Faaliyet Giderleri (TL)	30 Haziran 2016
1. İhraç için Ödenen Ücretler	-
2. Tescil ve İlân Giderleri	-
3. Aracılık Komisyonu Giderleri	43.987,30
4. Fon İşletim Ücretleri	910.057,32
5. Denetim Ücretleri	691,08
6. Vergi, Resim, Harç Giderleri	-
7. Saklama Hizmeti için Ödenen Ücretler	3.950,80
8. Noter Giderleri	155,78
9. SPK Ek Kayda Alma	5.035,74
10. Kamu Aydınlatma Platformu	1.233,10
11. KYD Benchmark Kullanım Bedeli	944,00
12. Diğer	-
<b>Dönem Faaliyet Giderleri Toplamı</b>	<b>966.055,12</b>

(\*) 13.03.2013 tarih ve 28586 sayılı Resmi Gazete’de yayımlanarak yürürlüğe giren “Emeklilik Yatırım Fonlarının Kuruluş ve Faaliyetlerine İlişkin Esaslar Hakkında Yönetmelik”.