

**ASYA EMEKLİLİK VE HAYAT A.Ş.  
KATILIM STANDART  
EMEKLİLİK YATIRIM FONU**

**30 HAZİRAN 2016 TARİHİ İTİBARIYLA  
YATIRIM PERFORMANSI KONUSUNDA  
KAMUYA AÇIKLANAN BİLGİLERE  
İLİŞKİN RAPOR**

## YATIRIM PERFORMANSI KONUSUNDA KAMUYA AÇIKLANAN BİLGİLERE İLİŞKİN RAPOR

Asya Emeklilik ve Hayat A.Ş. Katılım Standart Emeklilik Yatırım Fonu'nun ("Fon") 1 Ocak - 30 Haziran 2016 dönemine ait ekteki performans sunuş raporunu Sermaye Piyasası Kurulu'nun VII-128.5 sayılı Bireysel Portföylerin ve Kolektif Yatırım Kuruluşların Performans Sunumuna, Performansa Dayalı Ücretlendirilmesine ve Kolektif Yatırım Kuruluşlarını Notlandırma ve Sıralama Faaliyetlerine İlişkin Esaslar Hakkında Tebliğ'inde ("Tebliğ") yer alan performans sunuş standartlarına ilişkin düzenlemeleri çerçevesinde incelemiş bulunuyoruz.

İncelememiz sadece yukarıda belirtilen döneme ait performans sunuşunu kapsamaktadır. Bunun dışında kalan dönemler için inceleme yapılmamış ve görüş oluşturulmamıştır.

İncelememiz sonucunda Fon'un 1 Ocak - 30 Haziran 2016 dönemine ait performans sunuş raporunun Tebliğ'de belirtilen performans sunuş standartlarına ilişkin düzenlemelere uygun hazırlanmadığı kanaatine varmamıza sebep olacak herhangi bir tespitimiz bulunmamaktadır.

### *Diğer Husus*

1 Ocak - 30 Haziran 2016 dönemine ait performans sunuş raporunda sunulan ve performans bilgisi hesaplamalarına dayanak teşkil eden finansal bilgiler Türkiye Bağımsız Denetim Standartları'na ("BDS") uygun olarak tam kapsamlı veya sınırlı bağımsız denetime tabi tutulmamıştır.

DRT BAĞIMSIZ DENETİM VE SERBEST MUHASEBECİ MALİ MÜŞAVİRLİK A.Ş.  
Member of **DELOITTE TOUCHE TOHMATSU LIMITED**



Müjde Şehsuvaroğlu, SMMM  
Sorumlu Denetçi

İstanbul, 28 Temmuz 2016

## A. TANITICI BİLGİLER

PORTFÖY BİLGİLERİ		YATIRIM VE YÖNETİME İLİŞKİN BİLGİLER
Halka Arz Tarihi	07.05.2013	Portföy Yöneticileri
30 Haziran 2016 tarihi itibarıyla		Buğra BİLGİ, Maruf CEYLAN
Fon Toplam Değeri	92.607.014,11	Fonun Yatırım Amacı, Stratejisi
Birim Pay Değeri	0,011993	
Yatırımcı Sayısı	125.157	Fon, Katılım Standart Emeklilik Yatırım Fonu olup, portföyünde en az %70'ı Hazine Müsteşarlığı tarafından ihraç edilmiş olmak koşuluyla Türk Lirası cinsinden Kira Sertifikalarına ve Gelir Ortaklığı Senetlerine yer verir.
Tedavül Oranı %	7,72	Ayrıca piyasa koşullarına göre fon portföyünde, %30 ağırlığını aşmamak koşuluyla, yatırım yapılabilir kredi notuna sahip olan diğer ihraççılar tarafından ihraç edilen Türk Lirası cinsinden, kira sertifikaları, ve faize dayalı olmayan borçlanma araçlarına yer verilebilir.
PORTFÖY DAĞILIMI %		Buna ek olarak piyasa koşullarına göre fon portföyünde, %25 ağırlığını aşmamak koşuluyla Türk Lirası cinsinden katılım bankalarında açılan (kar ve zarara) katılma hesaplarına da yer verebilir. Ayrıca fon portföyünün en fazla %30'u BIST Katılım Endeksi'nde yer alan pay senetlerine yatırılabilir. Fon portföyü, kamu ve özel sektörden farklı kira geliri kaynaklarının ve de farklı sertifika vadelerinin seçilmesi suretiyle çeşitlendirilir.
Kira Sertifikası	94,25	Fon, sisteme giriş aşamasında herhangi bir fon tercihinde bulunmayan kişilerin birikimlerini, yatırıma yönlendirmek amacıyla da kullanılmaktadır. Bu nedenle Fon portföyünün tamamı Yönetmelik'te ve Genelge'de belirtilen portföy sınırlamalarında uygun şekilde yönetilir.
Katılma Hesabı	5,75	
		<b>En Az Alınabilir Pay Adedi</b>
		Mevzuatta belirlenen yasal limitlere uygun olarak 0,001 pay alınabilmektedir.

## 1 OCAK – 30 HAZİRAN 2016 DÖNEMİNE AİT PERFORMANS SUNUŞ RAPORU

Fonun Yatırım Riskleri	Fon portföyü ağırlıklı olarak Kamu Kira Sertifikalarından ve diğer faize dayalı olmayan borçlanma senetlerinden oluşmaktadır. Bu nedenle fon, şirket ve likidite risklerini taşımaktadır. Şirket riski, yatırım yapılan kira sertifikasını ihraç eden varlık kiralama şirketinin özelinden kaynaklanabilecek ödeme güclüğü ve iflas gibi riskleri temsil eder. Likidite riski, ilgili kira sertifikalarının piyasalarda yeterli miktarda alım-satımına konu olup olmaması ve fiyatlarının bundan dolayı fazla oynaklık göstermesidir. Fon yönetiminde risklerden korunmak amacıyla gerek sektörler gerek vadeler arasında çeşitlendirme yapılmakta, riskler dağıtılarak asgariye indirilmektedir.
------------------------	---

## B. PERFORMANS BİLGİSİ

Yıllar	Toplam Getiri (%)	Karşılaştırma Ölçütünün Getirisi (%)	Enflasyon Oranı (*) (%)	Portföy Sayısı	Portföyün veya Portföy Grubunun Zaman İçinde Standart Sapması %	Karşılaştırma Ölçütünün Standart Sapması	Bilgi Rasyosu (%)	Sunuma Dahil Dönem Sonu Portföy veya Portföy Grubunun Net Varlık Değeri	Sunuma Dahil Portföy veya Portföy Grubunun Yönetilen Portföyler İçindeki Oranı(%)	Yönetilen Tüm Portföyler Tutarı (**)
1.yıl/***	1,10	1,16	7,40	-	0,32	0,17	-	11.387.886	1,05	1.086.916.087
2.Yıl	9,14	10,57	8,17	-	0,11	0,08	-	55.079.354	3,78	1.456.596.259
3. yıl	7,27	8,43	8,81	-	0,053	0,050	-	93.881.778	5,06	1.853.739.516
4.Yıl	3,84	4,64	3,63	-	0,056	0,067	-17,11	92.546.826	6,83	1.355.819.558

(\*) Enflasyon oranı: Bir önceki yılın Aralık ayına göre değişim.

(\*\*) Portföy yöneticisi Qinvest Portföy Yönetimi A.Ş.'dir. Mevcut rakam Qinvest Portföy Yönetimi A.Ş.'nin yönettiği toplam portföylerin 30 Haziran 2016 tarihi itibarıyla büyüklüğünü göstermektedir.

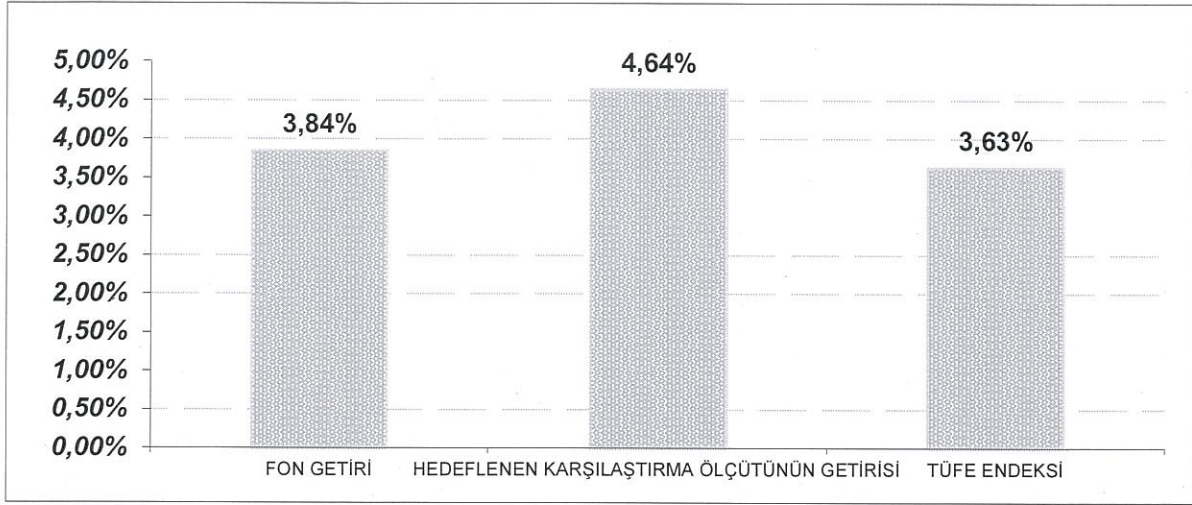
(\*\*\*) Fon'un halka arz dönemi olan 27.05.2013 – 31.12.2013'ü kapsamaktadır.

Portföyün geçmiş performansı gelecek dönem performansı için bir gösterge olamaz.

### C. DİPNOTLAR

30 Haziran 2016 tarihi itibari ile;

Gerçekleşen Getiri : % 3,84



**C.1** 30 Haziran 2016 tarihi itibariyle sona eren performans döneminde Fon tarafından hedeflenen karşılaştırma ölçütlerinin sahip olduğu yatırım araçlarının hesaplanan 01.06.2016–30.06.2016 tarihleri arasındaki getirileri aşağıdaki gibidir:

KYD Kira Sertifikaları Kamu Endeksi	% 4,73
KYD Kira Sertifikaları Özel Sektör Endeksi	% 5,49
KYD 1 Aylık Kar Payı TL Endeksi	% 3,62

Söz konusu yatırım araçlarının ilgili dönem getirilerinin, Fon'un yatırım stratejisi dahilinde hedeflenen portföy oranlarıyla ağırlıklandırılması sonucu "*hedeflenen karşılaştırma ölçütü getirisi*"; Fon portföyündeki mevcut oranlarıyla ağırlıklandırılması sonucu ise "*gerçekleşen karşılaştırma ölçütü getirisi*" hesaplanmaktadır.

Gerçekleşen getiri; Fon'un ilgili dönemdeki birim pay değerindeki yüzdesel değişimi, yani Fon'un portföy getirisini ifade etmektedir.

*Nisbî getiri* ise; performans dönemi sonu itibariyle hesaplanan portföy getiri oranının karşılaştırma ölçütünün getiri oranı ile karşılaştırılması sonucu elde edilecek pozitif yada negatif yüzdesel getiri olup aşağıdaki formül ile hesaplanmaktadır:

$$\text{Nisbî Getiri} = [\text{Gerçekleşen Getiri} - \text{Gerçekleşen Karşılaştırma Ölçütünün Getirisi}] + [\text{Gerçekleşen Karşılaştırma Ölçütünün Getirisi} - \text{Hedeflenen Karşılaştırma Ölçütünün Getirisi}]$$

$$\text{Nisbî Getiri} = [\%3,84 - \%4,66] + [\%4,66 - \%4,64]$$

$$\text{Nisbî Getiri} = \% -0,79$$

ASYA EMEKLİLİK VE HAYAT A.Ş. KATILIM STANDART EMEKLİLİK YATIRIM FONU

1 OCAK – 30 HAZİRAN 2016 DÖNEMİNE AİT PERFORMANS SUNUŞ RAPORU

Yukarıdaki tanımlamalar baz alınarak yapılan hesaplamalar sonucunda, 30 Haziran 2016 tarihi itibari ile;

Gerçekleşen getiri:	% 3,84
Gerçekleşen karşılaştırma ölçütünün getirisi:	% 4,66
Hedeflenen karşılaştırma ölçütünün getirisi:	% 4,64
Nisbi getiri:	% -0,79

**C.2.** Fon portföy yönetim şirketi Qinvest Portföy Yönetimi A.Ş olup Qinvest LLC'nin % 100 oranında payı bulunmaktadır. Asya Emeklilik ve Hayat A.Ş.'ye ait 7 adet, Katılım Emeklilik ve Hayat A.Ş.'ye ait 6 adet, Ergo Emeklilik ve Hayat A.Ş.'ye ait 10 adet emeklilik ve Qinvest Portföy Yönetimi'ne ait 7 adet yatırım fonunun yönetimini gerçekleştirmektedir. Yönetilen toplam portföy büyüklüğü 1.355.819.558 TL'dir.

**C.3.** Fon portföyünün karşılaşılabileceği risklere, yatırım stratejisi ve yatırım amacına "Tanıtıcı Bilgiler" başlığında yer verilmiştir.

**C.4.** Fonun 30 Haziran 2016 tarihi itibariyle sona eren performans döneminde net dönemsel getirisi, %3,84 olarak gerçekleşmiştir.

**C.5.** İşletim ücretleri, vergi, saklama ücretleri ve diğer faaliyet giderlerinin günlük varlık değerlere oranının ağırlıklı ortalaması aşağıdaki gibidir.

	30 Haziran 2016
Toplam Giderler (TL)	888.298,07
Ortalama Fon Toplam Değeri (TL)	95.680.386,71
Toplam Giderler / Ortalama Fon Portföy Değeri	0,00928

Aşağıdaki tabloda Fon'dan yapılan ve 01.01.2016 - 30.06.2016 tarihi itibariyle sona eren performans dönemine ait faaliyet giderlerinin ortalama fon toplam değerine oranı yer almaktadır:

Gider Türü (%)	30.06.2016
Fon yönetim ücreti	0,00910
Aracılık komisyon gideri	0,00002
Denetim gideri	0,00000
Saklama gideri	0,00007
Noter Gideri	0,00000
SPK Ek Kayda Alma	0,00006
Kamu Aydınlatma Platformu	0,00001
KYD Benchmark Kullanım Bedeli	0,00001
Diğer giderler	0,00000
<b>Toplam</b>	<b>0,00928</b>

**C.6.** Fon izahnamesi Sermaye Piyasası Kurulu'ndan alınan 25.04.2013 tarih ve 204/446 sayılı izin doğrultusunda kurulmuştur.

**Fon'un Yatırım Stratejisi:**

Fon, Katılım Standart Emeklilik Yatırım Fonu olup, portföyünde en az %70'ı T.C Hazine Müsteşarlığı tarafından ihraç edilmiş olmak koşuluyla Türk Lirası cinsinden Kira Sertifikalarına ve Gelir Ortaklığı Senetlerine yer verir.ürlerinin fon portföyü içerisindeki dağılımı ise beklenen getiri ve risk analizleri doğrultusunda belirlenir. Ayrıca piyasa koşullarına göre fon portföyünde, %30 ağırlığını aşmamak koşuluyla, yatırım yapılabilir kredi notuna sahip olan diğer ihraççılar tarafından ihraç edilen Türk Lirası cinsinden, kira sertifikaları, ve faize dayalı olmayan borçlanma araçlarına yer verilebilir.

**C.7. Fon Kıstası:** Fonun Karşılaştırma Ölçütü :%90 KYD Kira Sertifikaları Endeksi Kamu + %9 KYD 1 Aylık Kar Payı Endeksi TL + %1 KYD Kira Sertifikaları Endeksi Özel Sektör.

**C.8.** Emeklilik yatırım fonları her türlü kurumlar vergisi ve stopajdan muaftır.

**C.9.** Portföy grubu tanımlanmamıştır.

**C.10.**Portföy sayısı geçerli değildir.

**C.11.**İşletim ücretleri, vergi, saklama ücretleri ve diğer faaliyet giderlerinin ortalama fon toplam değerine oranı C.5. numaralı dipnotta açıklanmıştır. Dönemin faaliyet giderleri dağılımı ise aşağıdaki tablodaki gibidir:

Yönetmelik(*) Madde-19 Uyarınca Yapılan Faaliyet Giderleri (TL)	30 Haziran 2016
1. İhraç İçin Ödenen Ücretler	-
2. Tescil ve İlân Giderleri	-
3. Aracılık Komisyonu Giderleri	2.130,05
4. Fon İşletim Ücretleri	870.691,51
5. Denetim Ücretleri	691,08
6. Vergi, Resim, Harç Giderleri	-
7. Saklama Hizmeti için Ödenen Ücretler	6.723,64
8. Noter Giderleri	155,78
9. SPK Ek Kayda Alma	5.728,91
10. Kamu Aydınlatma Platformu	1.233,10
11. KYD Benchmark Kullanım Bedeli	944,00
12. Diğer Giderler	-
<b>Dönem Faaliyet Giderleri Toplamı</b>	<b>888.298,07</b>

(\*) 13.03.2013 tarih ve 28586 sayılı Resmi Gazete'de yayımlanarak yürürlüğe giren "Emeklilik Yatırım Fonlarının Kuruluş ve Faaliyetlerine İlişkin Esaslar 5 Hakkında Yönetmelik".